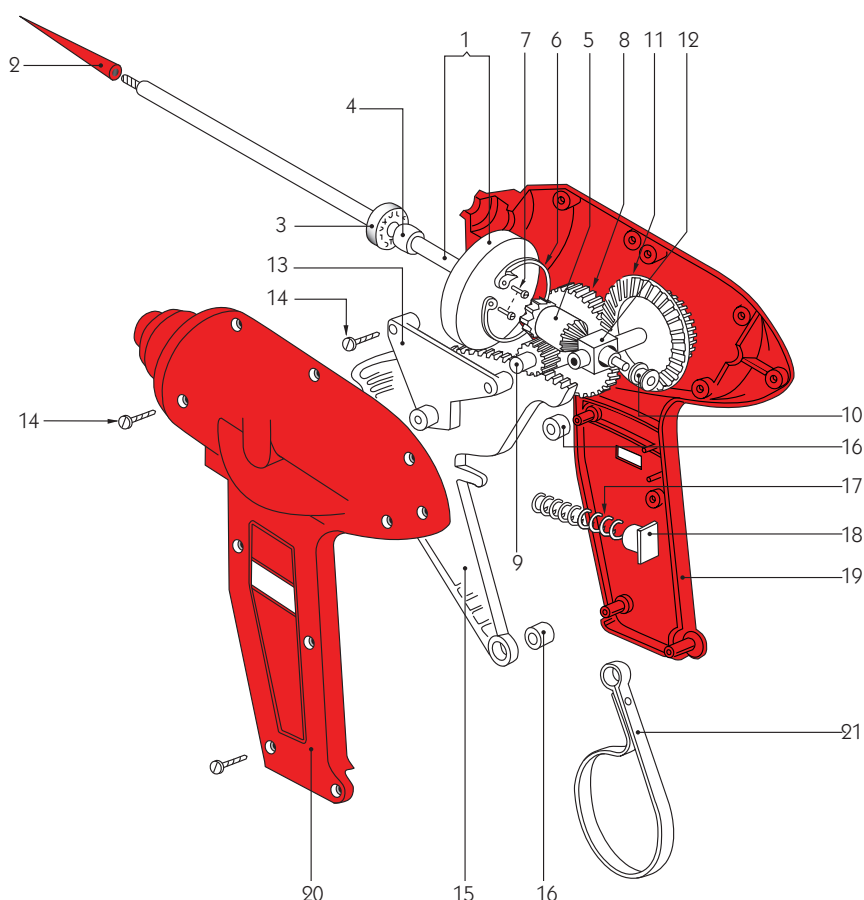


POLIVEL P3R - P2R



Elenco dei pezzi di ricambio Spare parts list

- | | |
|---|---|
| 1. Asta con volano | 5. Ingranaggio conico Z14 |
| 2. Punta intercambiabile | 6. Arpione a molla |
| 3. Cuscinetto Ø 6 mm | 7. Viti per arpione a molla |
| 4. Distanziale cuscinetto | 8. Coppia ingranaggi Z13/34 |
| 5. Ingranaggio conico Z14 | 9. Perno porta coppia |
| 6. Arpione a molla | 10. Bussola porta asta esagonale |
| 7. Viti per arpione a molla | 11. Coppia ingranaggi (con. Z42 e cil. Z26) |
| 8. Coppia ingranaggi Z13/34 | 12. Perno porta ingranaggio n. 11 |
| 9. Perno porta coppia | 13. Ponte di guida |
| 10. Bussola porta asta esagonale | 14. Viti autofilettanti universali |
| 11. Coppia ingranaggi (con. Z42 e cil. Z26) | 15. Leva dentata per comando |
| 12. Perno porta ingranaggio n. 11 | 16. Distanziale |
| 13. Ponte di guida | 17. Molla |
| 14. Viti autofilettanti universali | 18. Tassello porta molla |
| 15. Leva dentata per comando | 19. Guancetta lato destro |
| 16. Distanziale | 20. Guancetta lato sinistro |
| 17. Molla | 21. Cinturino |
| 18. Tassello porta molla | |
| 19. Guancetta lato destro | |
| 20. Guancetta lato sinistro | |
| 21. Cinturino | |